

Tierra

TE

SA

Tecnología para el

medio ambiente

Agua

Energía

Aire





Índice

- Perfil de la empresa
- Calidad
- Area
- Registrador de datos
- Los sensores
- Sistemas
- Apoyo mecánico
- Software
- Visualización de datos instantáneos
- Historia del Caso



Perfil de la empresa



NESA Srl – Via Sartori 6/8 – 31020 Vidor (TV) – Italy

www.nesasrl.it – www.nesasrl.eu – info@neasrl.it



INESA, es una empresa italiana presente en el mercado desde varios años, que funciona en el ámbito de **medio ambiente remoto y sistemas de control industrial**.

Es especializada en el **diseño, construcción e instalación** de equipos, tales como **los sensores meteorológicos, sistemas de adquisición de datos, equipos de vigilancia eólica y fotovoltaica alámbricos y/o inalámbricos, redes de adquisición de datos y sistemas de control**, con amplia experiencia en integración de sistemas y redes complejas, en el estudio y aplicación de las tecnologías más avanzadas disponibles.

Es la primera empresa italiana que ha introducido desde los principios de 2000 's, el nuevo concepto de **acceso a los datos**

y la configuración de las unidades de adquisición, a través

sencilla interfaz web, eficacia, eliminando cualquier necesidad específica de software específico

Es una de las primeras empresas que han desarrollado **instrumentos de medición de viento tipo**

En Primera Clase (Clase A, B, S) que se han pasado los más estrictos funcionales, de rendimiento y las pruebas de tiempo proporcionado por los reglamentos para el viento vigilancia.

- **Capacidad técnica de su personal**
- **La continua colaboración con los principales centros de investigación italianos y europeos**
- **Soluciones tecnológicas de alto rendimiento que ofrece un alto estándar de calidad**



Calidad



Estandard Alta Calidad

Todas las actividades se llevan a cabo de conformidad con las normas de calidad

UNI EN ISO9001 e ISO14001

Garantizar una óptima calidad del producto y el servicio que ofrece respetando plenamente el medio ambiente

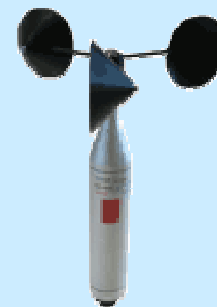
NESA tiene **instrumentos de referencia certificado** por Institutos Primario (SIT, Colonnetti, PTB, CNR...) de conformidad con la ley n.273/91, para garantizar la trazabilidad de cada uno de sus productos. En particular, para los sensores termoanemómetro, hacemos pruebas rigurosas con calibración específica para **certificación certificación Measnet** .

Por otro lado, las principales normas de referencia Nesa es la que en conformidad, son los siguientes:
Seguridad: 626 y normas CE, Meteorología: WMO Anexo n.8, Sistemas de adquisición de datos, La transmisión y almacenamiento de datos: IEC 57-8, las plantas: DM 37/08 normas Viento Control: normas IEC 61400-12



Areas

- **Monitorio del viento**
- **Monitorización Fotovoltaica**
- **Meteorología, la agrometeorología**
- **Hidrología, Geología**
- **Estudio y colaborador científico (CNR, Universidad, institutos técnicos)**
- **Contaminación del Aire y del agua**
- **Los vertederos y plantas de reciclaje de residuos**
- **Sistemas de control industrial**
- **Seguimiento estructurado y estructurales (presas, puentes túneles)**
- **Microclima (cuevas, edificios, museos, estructuras) Oceanografía**





Monitoraggio del Viento

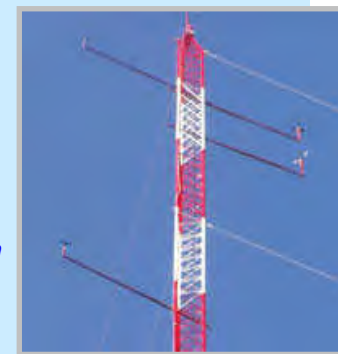
De **viento Supervisión** , para el estudio de evaluación de turbina eólica de siembra, las estaciones son fabricados y desarrollados de acuerdo con la norma IEC 61400-12 específica de este campo .

Nesa ofrece los sistemas que cumplan dichos reglamentos con **instrumentos de alta precisión** , en particular **los sensores de velocidad viento** fueron sometidas a la clasificación "**de primera clase**" (**Clase A, B y S**) y han recibido la certificación certificación Measnet.

Instalación de sistemas de energía eólica, llevada a cabo con la más estricta atención en términos de la seguridad operacional Funcionamiento, puede ser **poste o mástil** y **más de 100 metros de altura** , en Italia o en el extranjero.

Los datos adquiridos en TMF registrador de datos serie producida por Zinatun Nesa, velar por la integridadde el original mide los valores de algoritmo de cifrado específicos. Esto es necesario para garantizar **Acreditación de la campaña de medición** en instituciones específicas (p. ej. DEWI, Garrad Hassan) Con el fin de obtener la rentabilidad de los datos (índice de sostenibilidad económica del sitio).

- *Instrumentación en Primera Clase y conforme a las normas*
- *Una excelente relación calidad-precio para las turbinas de viento, mini y aplicaciones Micro turbinas de viento*
- *Simplicidad en la gestión de datos a través de la web con interfaces fáciles completa*
- *El archivado de datos en toda la campaña cup anemometry*





Monitorización Fotovoltaica

La experiencia en las técnicas de medición y la larga relación con uno de los más importantes Radiometria centros europeos (CNR Isac Bologna - Instituto de Ciencias de la atmósfera y el Clima), llevaron Nesa para desarrollar **soluciones específicas para la medición de la radiación solar sobre una placa fotovoltaica sitio** para la determinación de los resultados reales y la eficiencia de los paneles, **soluciones adoptadas en muchos centros de ensayos y certificación** de los paneles, IRcCOS- *Istituto di Ricarica e Certificazione per le Costruzioni Sostenibili*, Asociación Industrial de Brescia, Universidad de Sannio etc. ., además de los más importantes industriales instaladores y realidad.

Las estaciones se realizan con un equipo fabricado e instalado de acuerdo con los criterios específicos que En cuenta la posición y los métodos de medición de la radiación. **Todos los sensores están diseñados para garantizar la exactitud de la medida, y son certificados, junto Con la cadena de medida, como referencia cualitativa de los datos adquiridos.**

- *Piranómetro I, II Clase y Estándar secundario, Pyrheliometers y Sun Tracker*
- *Instrumentos con interfaz modbus registrador y web*
- *Simplicidad en la gestión de datos a través de la web con interfaces fáciles completa*
- *El archivado de datos en toda la campaña cup anemometry*





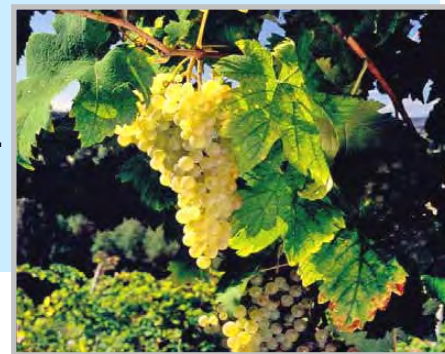
Meteorología, la agrometeorología

Las aplicaciones típicas de agro-meteorológicos y vigilancia meteorológica, requieren instrumentación y **Sistemas de medición con los altos estándares de calidad** que satisfagan, tanto el tipo y en el modo de instalación, a las normas de la **WMO (World Meteorological Organization Mundial)** . Nesa soluciones Son simples y eficaces, adoptadas por muchas de las instituciones para una mayor facilidad de uso y prestaciones (**Instituto Agrario S. Michele all'Adige** - www.iasma.it).

Estaciones agrometeorológicas para la agricultura y la cultura en general, tienen como principal objetivo Determinar las condiciones ambientales en las que las plantaciones son sometidos, a fin de determinar de antemano el Necesidad de plaguicidas, enfermedades o simplemente un manejo cuidadoso de los sistemas de riego, Con la previsión de heladas.

Los datos obtenidos, también permiten **un análisis cuidadoso de fitopatología de plantas** cultivadas mediante Los modelos específicos de análisis que Zinatun Nesa se refiere a través de distintos colaboradores especializados en el campo (**Datameteo** www.datameteo.com), siendo capaz de ofrecer un servicio completo y profesional que inicio Por el instrumento hasta que el informe sobre la cultura específica.

Nesa sigue todas las fases de trabajo, ofreciendo **soluciones Necesidades** . Todos los sensores estándiseñados para garantizar la exactitud de la medición.





Hidrología, Geología

Lugares geológicos e hidrológicos, utilizada también para los fines de **Protección Civil**, para el **análisis de Esguerrimiento de lluvia** a lo largo de ríos y arroyos, y para **evaluar el riesgo de derrumbes** o, incluso, para el Simple **de control de ríos**, presas o embalses en general con la generación automática de alertas en Caso de riesgo establecido. Nesa ofrece **soluciones específicas** que son innovadoras y a menudo por delante de la Estado actual (Val Rabbia-Comune di Sonico . En negrita se encuentran, Comunità Valle Camónica, etc.).

Las estaciones están hechas con equipos fabricados por Zinatun Nesa y también con **las soluciones inalámbricas** especialmente desarrollado para estas aplicaciones, **que pueden ser conectados a equipos específicos de todo tipo** está instalado de acuerdo con los criterios específicos que tengan en cuenta la posición y el tipo de riesgo que debe ser Analizados. **Las soluciones de baja potencia** (batería) que no requieren

Fuente de alimentación y, dependiendo de la aplicación, incluso el Panel solar, sistemas de transmisión de datos y web Gestión, lo que permite un **control en tiempo real** y confiable Vigilancia .

- *Instrumentos Inalámbricos*
- *Controles automáticos de las alarmas y mandos*
- *Transmisión de datos en tiempo real*
- *Control Web*





Estudio y colaborador científico

Nesa se confirma como **socio tecnológico** de los grandes **italianos** y extranjeros **de los institutos de investigación CNR** , de **universidades** y **empresas altamente especializadas** .

La continua colaboración ha permitido Zinatun Nesa pueden **desarrollar siempre nuevas soluciones tecnológicas para Aplicaciones específicas** y a los socios a utilizar equipos y tecnología avanzados.

Esta colaboración ha permitido Zinatun Nesa a estar presentes en muchos trabajos primarios y, al igual que el **Mose de Venecia** , **la prevención del Tsunami** , **el Altare della Patria a Roma** y muchos otros.

El alto nivel de **conocimientos** es una **garantía de productos y soluciones que Zinatun Nesa es capaz para ofrecer a sus clientes** , con frecuencia con las soluciones específicas o productos personalizados.

Algunos de nuestros socios:

- *Dipartimento di Geoscienze DIGEO Università di Trieste*
- *ITC (Istituto Tecnologie Relative delle costruzioni) del CNR*
- *ISAC (Istituto Scienze dell'Atmosfera e Clima) del CNR*
- *DataMeteo (www.datameteo.com)*





Agua Calidad

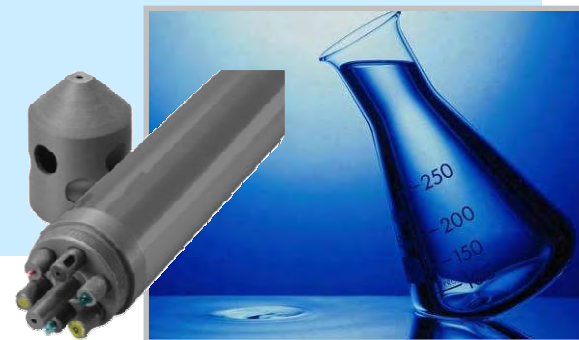
Nesa ha adquirido una amplia experiencia en **sistemas automatizados para el análisis de las aguas superficiales El agua y las aguas subterráneas y de las aguas marinas** . mediante **multiparametric sonda** y alta Registradores de datos para realizar adquisición simultánea de múltiples dispositivos, puede crear complejos redes de vigilancia que controlan grandes zonas.

Calidad del Agua se caracteriza por una norma **parámetros físico-químicos** como **Ph, Redox, conductividad, temperatura, oxígeno, nivel** , los cuales deben ser monitorizados continuamente y se puede combinar con otros parámetros tales como turbidez.

Las aplicaciones son múltiples y van desde **los vertederos vigilancia** , a **ríos , embalses, puertos , Monitoreo de aguas subterráneas** en importantes trabajos sobre la masa /metro , para **las explotaciones de acuicultura** etc.

Nesa ha desarrollado una **completa gama de control de la calidad del agua aplicación** que van desde la sencillo **sistema portátil** con una sola sonda con el registrador de datos, de **redes complejas con Transmisión inalámbrica** y sensores ocultos en los pozos para prevenir el vandalismo, **a los sistemas y control remoto de detección Alerta** .

- *Sondas con más parámetros (hasta 7) de diámetro reducido*
- *Sistemas portátiles con registrador de datos internos*
- *Sistemas Inalámbricos*
- *Monitoreo de la calidad del agua las redes*





Los vertederos (D. Lgs. n.36/2003)

Nesa las estaciones y los sistemas de vigilancia de los vertederos están de acuerdo con **D. Lgs. n.36/2003** y en el aplicación de **directiva europea 1999/31/CE** sobre la gestión de los residuos.

La **configuración se basa en la actual legislación** , y se puede **ampliar con otros funcionalidad** , tales como **paneles de la pantalla matriz de LEDs** , o con **multiparami las sondas** para el control de la infiltración de lixiviados en las aguas subterráneas etc. .

Las estaciones están construidos con dispositivos instalados de acuerdo a los criterios que tener en cuenta la ubicación y el tipo de planta o vertedero a monitor.

Todos los sensores están diseñados para garantizar la mejor precisión de medición y puede ser certificados, Junto con la cadena de medida, como una referencia de los datos adquiridos.

El más importante de amianto vertedero ubicado en Casale Monferrato, es uno de los clientes que han elegido Nesa como socio tecnológico.

- *Estaciones en conformidad con D. Lgs. n. 36/2003 y CE 31/99*
- *Control Automático*
- *Posibilidad de visualización de datos con pantalla led*
- *Posibilidad de agregar instrumentos control fro metro*



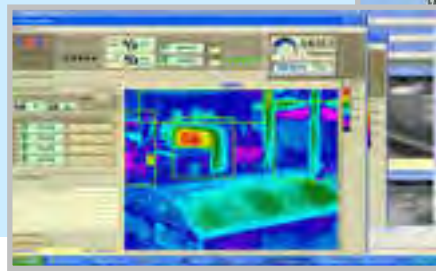


Control industrial de sistemas

Sistemas de control remoto Industrial, de **seguimiento de los riesgos de incendio o sistema de automatización** , o **DCS sistemas para el control de E/S distribuida**

Proceso de gestión de los grandes sistemas, donde el flujo de datos es una prioridad en la medida. **Control de cerrado** , **automatización de procesos, gestión de alarmas** sonoras y visuales con ruido, son sólo Algunas de las posibles aplicaciones.

- *Depósitos petroquímicos*
- *Almacenamiento y manipulación*
- *Puertos*
- *Tanques de almacenamiento de agua*





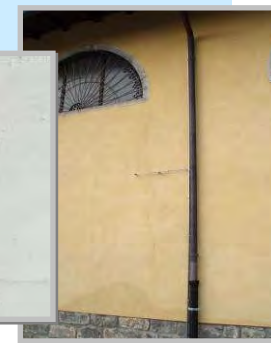
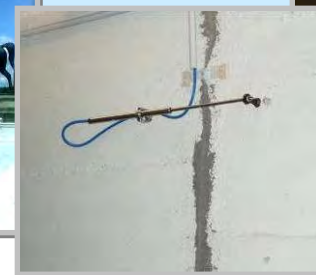
Microclima y supervisión estructural

Microclima profesional , siempre ha sido un campo difícil de aplicación para la supervisión equipo. Nesa finalmente ha resuelto el problema, creando una **amplia gama de productos inalámbricos** que no requieren ningún cableado, no son invasivas y tienen al menos **2 años de funcional autonomía** en la batería, conservando al mismo tiempo todas las características y el rendimiento de un cableado estructurado (Mediciones tiempo de escaneo, escaneando el muestreo, etc. .)

La fácil instalación y configuración inmediata, que estas vigilancia **inmediatamente es factible, no invasora** para determinados lugares como **museos, sitios arqueológicos, monumentos, Cuevas** .

Con la misma solución, es decir, la asistencia de **los asociados más importantes** tales como **el CCI** (Instituto de Tecnología Construcción) de la CNR , **edificios, puentes, túneles se puede controlar fácilmente** todos en su condición (por ejemplo, después de los desastres o rendimiento energético), también con **sistemas de destino y portátiles**.

- *Equipo inalámbrico para interiores y exteriores*
- *Alta autonomía funcional*
- *Estándares de alta calidad*
- *Soluciones orientadas a las necesidades específicas*





Mares y Océanos

Sistemas de Control para **aplicaciones marinas por encima y por debajo de nivel** , con la ayuda de **flotación Las boyas o colocado en el fondo del mar** .

Control de **las condiciones microclimáticas en el agua** cerca de la costa con boyas que detectan **sustancias químicas física y los parámetros del agua** y enviarlos a un centro de recogida por radio, GPRS/UMTS, o vía satélite. El control de las aguas costeras, con sondas especiales hechas de materiales específicos para profundidades de hasta 300M.

La colaboración con **Envirtech Spa** (www.envirtech.com), líder en el **seguimiento de la Tsunami** , permite Nesa a colaborar activamente en la aplicación de **la primera conexión submarina Italiana Sistema para la detección de las ondas** y la gestión de alarmas de la costa, actualmente instalado en la Bahía De Bengala, al sur de la India en cuanto a 4000MT de profundidad.





Registrador de datos

La pionera, diseñada para **simplificar la interfaz de usuario**, con la adopción de **soluciones basadas en web** para Fácil y rápido uso, la aplicación del **sistema operativo Linux**, que es conocido por su alta estabilidad y Solidez y la adopción de tecnologías innovadoras, han hecho Zinatun Nesa registradores de datos como los más populares y copias los productos del sector.

Todos nuestros TMF serie Registrador con cables o inalámbrica, están diseñados para funcionar en entornos extremos (Las instalaciones en el océano profundo, a altitudes extremas en las grandes cadenas montañosas en la Antártida, etc. .)

Tienen **un sistema innovador para reducir el consumo** mediante la adopción de las más comunes Estándar de comunicación (**Serie, TCP-IP, FTP, Modbus, etc. .**) y que **no requieren ninguna especial Software para la gestión** y funcionamiento, todo está programado y **muestra de la simple Páginas web**. Su tamaño compacto hace que sean adecuadas para varias situaciones.





Los sensores

La **gama de nuestros sensores** está creciendo de año en año, siempre respondiendo a las necesidades muy diferentes Y lo que nos permite abordar una **amplia gama de aplicaciones** . Nuestra experiencia nos ha llevado a estar entre los primeros Las empresas italianas certificadas para proporcionar instrumentos de primera clase de viento anemómetro aplicaciones que han pasado los más estrictos **certificación Measnet** pruebas en los principales laboratorios europeos en Europa y de todo el Rango de **salida Modbus** , adecuado para todos los sistemas de adquisición.

- **Sensor de viento**
- **Sensor de temperatura del aire**
- **Sensor de humedad del aire**
- **Sensor de presión atmosférica**
- **Sensor de lluvia**
- **Sensor de Radiación Solar**
- **Sensor de nivel y medida sonda multiparami**
- **Agua y condensado sensor de presencia**
- **Sensor de concentración de Gas**
- **Sensor de visibilidad**
- **Wet&Dry sampler**





Sistemas -1

Nesa, además de ser un fabricante de instrumentación y registradores de datos, ofrece **una solución completa seguimiento a todas las necesidades de los datos** recogidos.

Nuestros **sistemas de medición** están diseñados y fabricados para cumplir con sus tareas como eficiente y fácil como sea posible, lo que nos permite estar presente en el día de hoy casi en todas las actividades de supervisión de mercado Ambiente, a la estructura de la industria.

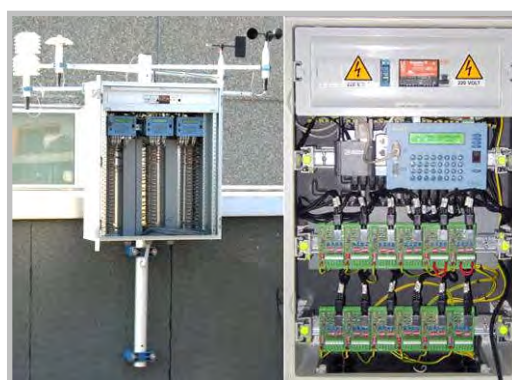
La continua colaboración con los clientes por un lado, y las instituciones de investigación por otra parte, permite nosotros a ser tecnológicamente avanzados y ofrecerle siempre **alto rendimiento soluciones personalizadas** .

Control viento



ST61400-12

Monitorización Fotovoltaica



ST-SOLAR

Monitoreo Inalámbrico



**SISTEMA
INALÁMBRICO**



Sistemi -2

Estaciones Meteorología



STWMO

La agrometeorología
Estaciones



ST_AGRO

Monitoreo Vertedero



STM36

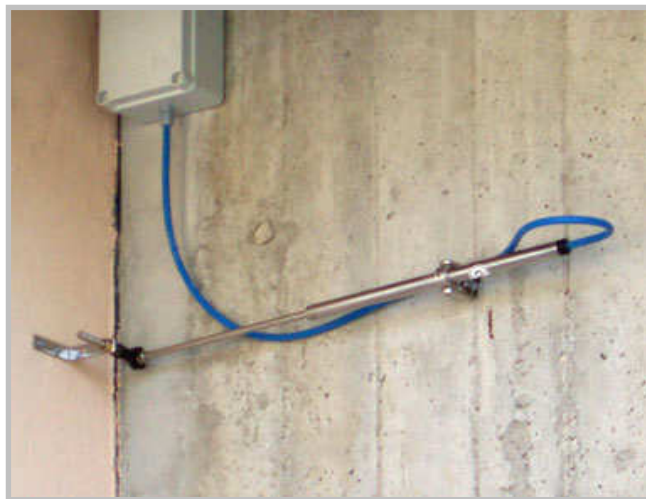


Sistemi -3

Supervisión Geotécnica



STGEO



STGEO



STGEO



Sistemi - 4

Vigilancia glaciológica



STNIVO



STNIVO



Sistemi -5

Agua control de riesgos



ST-IDRO

Monitoreo de la calidad del agua



ST-H 2 O



Inalámbricos Sistemas

Nesa es una empresa líder en **sistemas de monitoreo inalámbrico profesional**, robustos y fiables y por encima del estándar desempeño como el **protocolo ZigBee**.

Tenemos una gama de productos de alto rendimiento que combinan la precisión de la medición a un sofisticado sistema de transmisión inalámbrica con **muy bajo consumo**, ya que ofrece el protocolo ZigBee puede ofrecer.

Todos nuestros sensores pueden usar esta tecnología, el uso de una alimentación que tiene una **batería interna con autonomía**

De más de dos años con estos sensores se pueden crear redes de grandes extensiones (en km²) detección de hasta 100 puntos de medición. El punto de conexión punto excede en gran medida **200m**. Un área de Más de 500.000 m² se utiliza en la actualidad para vigilancia estructural de estructuras de concreto de **Mose en Venecia**.



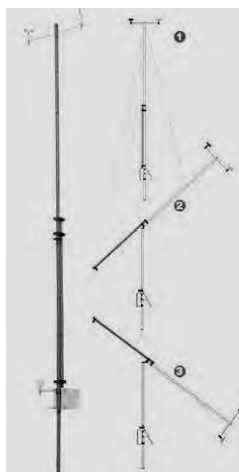


Postes y apoyo mecánico

Nesa, gracias a **una larga experiencia en la instalación de sistemas de vigilancia**, ha desarrollado a lo largo de los Años una **amplia variedad de soluciones mecánicas** que facilitan tanto el transporte y el montaje de las estructuras de apoyo de la instrumentación.

La elección de utilizar **aluminio anodizado anticorrosión** en unidades modulares, ha en efecto, crear **ligero y fácilmente transportable admite**. Tienen una amplia gama de las soluciones **de 1 a 24 m de altura**, modular, neumática o con elevación manual o automático o **plegado**.

Nuestros productos, manteniendo una excelente apariencia con el tiempo, no están sometidos a desgaste o deformación. Uno de nuestros soluciones se ha elegido para ser colocados en la parte superior de la **Altare della Patria** en Roma





Software

Nesa ha querido **marcharse cada uno de los tipos de software cerrado y/o propietario**, que se necesitan determinados Instalación, o relacionado con el hardware de la máquina, **elegir la plataforma web** como interfaz para todos sus aplicaciones.

Nuestras aplicaciones se compone de sencillas y simples páginas web que se ejecutan como un sitio web, proporcionando al usuario Interface fácil de utilizar que el usuario está acostumbrado hoy.

Entre nuestras aplicaciones:

- **TMF:** configuración de la interfaz web y la representación de la TMF registrador de datos serie ;
- **Esporta WEB:** sencilla interfaz web para descarga gratuita, y la conversión en copia formato EXCEL de los datos recogidos en nuestros registradores de datos
- **DB configurador:** interfaz Web para la configuración de los datos de tránsito y su almacenamiento en Áreas FTP, carpetas, MySQL o bases de datos de SQL Server, sitios web
- **Sunflower:** aplicación Web del más amplio de la gestión y evaluación de datos de redes registrador y/o adquisición de sistemas
- **Iris:** aplicación Web de gestión de datos en los datos numéricos y gráficos de una sola estación
- **Sonda Web** : Aplicación Web para las sondas multiparami, apaga el PC en un registrador de datos



Visualización de datos

Nesa siempre ha tratado de crear un **sistema simplificado para recoger y gestionar los datos de telemetría** .

El principio básico es que el usuario final necesita **acceso continuo a sus datos en cualquier lugar , al instante y Bien** a continuación, introducido en el mercado **una nueva forma de presentar los datos** , de manera que se de **aprendizaje inmediato , es muy fácil de usar** , con **tecnología actual** y, por encima de todo, que **no requiere ningún software específico** , que obliga al usuario a trabajar siempre y sólo de las máquinas dispuestas a hacerlo.

Zinatun Nesa hoy representa un **punto de referencia** , una nota histórica en el contexto de medio ambiente profesional vigilancia.

Nuestros sistemas proporcionan principalmente una **transmisión de datos a través de FTP** (Protocolo de Transferencia de archivos), en tiempo real, a una zona de internet en el que, además de estar bien conservado (sin peligro de pérdida de datos), se puede **almacenar de manera sencilla y muestra** sobre plataforma de Internet es decir **comercial con cualquier navegador** (Explorer, Firefox, Opera, etc.).

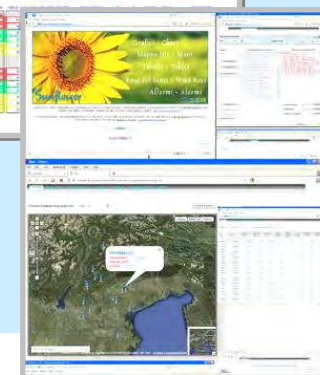
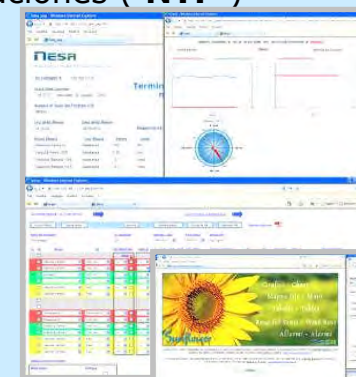
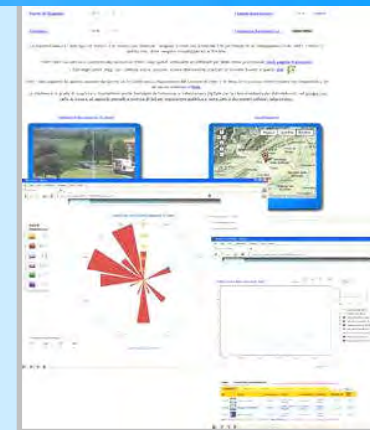
Iris, TMF, Sunflower son sólo algunas de las aplicaciones web creadas para este propósito, tales como banca en casa Ha habido una evolución de la gestión de cuentas bancarias, Zinatun Nesa ha tratado de llevar el mismo cambio de el mundo de la vigilancia del medio ambiente.



Visualización de datos

Sólo algunas de las principales características de nuestro sistema :

- **Configuración sencilla** para cualquier usuario, aunque no sea experto.
- **Fiabilidad del protocolo (FTP) y certeza de la comunicación**
- **Sin pérdida de datos, archivo automático** en varios lugares.
- **Sincronización perfecta** de su tiempo de difusión para la mayoría de las estaciones (**NTP**)
- Capacidad de control y de **Tiempo Real** , con acceso multi-usuario.
- Configurar y al mismo tiempo mostrar los datos de varios usuarios separadas;
- Acceso Ilimitado desde cualquier lugar **sin la ayuda de software** .
- Fácil de usar y la interpretación de **las aplicaciones web** a través de internet
- Interfaz Web para la programación y para la visualización de datos





Historia del Caso

Red agrometeorológica - Jamaica 2011

Isla Jamaica, en el **Mar Caribe** , tiene un clima muy favorable a **algunas de las plantaciones, como el café y árboles frutales** . Sin embargo , **la El clima de estabilidad no está exenta** de fenómenos violentos como

Los huracanes que periódicamente reducir esas zonas.

La **MetOffice gobierno** tiene por lo tanto, deseaba instalar una red de **Vigilancia agrometeorológica** para evaluar las condiciones climáticas también para

El objetivo de alertar los huracanes, la instalación de las **estaciones que se han diseñado para un Resistencia al viento de más de 200 km/h.**

Los datos se transfieren tanto GPRS y satélite (VA) y el los parámetros obtenidos son los siguientes:

- *Temperatura y humedad*
- *Velocidad y dirección del viento*
- *Presión*
- *Las precipitaciones y la evaporación*
- *Temperatura del suelo*





Historia del Caso

Fotovoltaica EON Estación

" Le Lauzet" - Francia 2011

Algunos "grandes" operadores Zinatun Nesa Sistemas han elegido por su fiabilidad y facilidad de uso.

Hay muchas instalaciones realizadas y, gracias a la introducción de **cálculo astronómico** que permite trasladar las mediciones de **la radiación solar a la posición real del sol y al plano de los paneles fotovoltaicos**, se obtienen mediciones precisas y alto rendimiento.

Las estaciones para las instalaciones de producción de grandes dimensiones se realizan con:

- *Radiación solar difusa con instrumentos Clase I y SecondaryStandard*
- *Sun Tracker activo o **banda** Ecuatorial radiación directa*
- *Los sensores de clima clima **límite** las condiciones*
- *Los paneles del sensor de temperatura*
- *Transmisión de datos a través de la LAN o GPRS*





Historia del Caso



Anemómetro Estación 80mt - 2010 Croazia

El anemómetro instrumentación con la aprobación de la declaración **Primera Clase** (Clase A, B, S)) y **certificación certificación Measnet**, ha permitido Zinatun Nesa Para ser reconocido como un **socio tecnológico** por las campañas profesionales de anemómetro tanto en Italia como en el extranjero por las empresas del sector.

Las instalaciones por parte de personal cualificado y con la máxima seguridad De acuerdo con **IEC 61400-12** .



Hoy son las estaciones Zinatun Nesa anemomete o ver un centenar **de grandes Sector de la energía eólica** , y muchos más en el mini y micro Viento. **Tubular o lattice** torres instalado manualmente o con grúa con y sin la base. Normal instrumentación **con un bajo consumo de energía térmica** , con sistemas de energía fotovoltaica los paneles.



Historia del Caso



Vigilancia de los glaciares de Ruwenzori (Uganda 2008)

El **Parque Nacional de las Montañas de Uganda**, es un sitio de interés científico como así como zonas ajardinadas, de hecho, contando algunos de los **picos más altos** de la zona de África, como la de Punta Margherita a más de 5500 metros de altitud o Monte Baker, en NT 4843m, se caracteriza por la **presencia de numerosos los glaciares perennes** en la que usted puede **estudiar algunos efectos de preven ción el calentamiento** global, UN CAI grupo de investigadores italianos ha emprendido una **seguimiento continuo de los parámetros del medio ambiente y los cambios en el hielo** con una expedición, que con ocasión del centenario de la primera expedición del Duque de los Abruzzos y tras **"en su camino"**, ha realizado una serie de las mediciones y hacer y la instalación de **estaciones Nesa glaciológicas**,

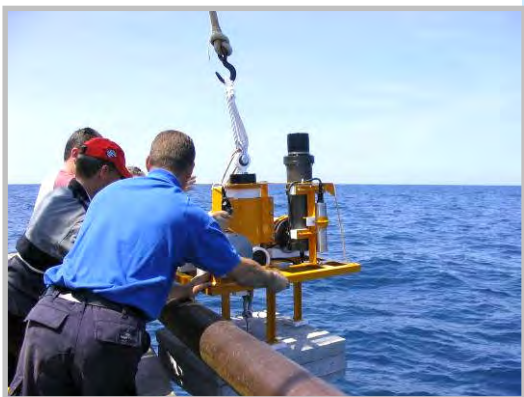
A 4200mt de altura y alimentado con energía solar panel, teniendo en cuenta los siguientes Parámetros:

- *Temperatura y humedad*
- *Presión*
- *Lluvia*
- *Nieve profundidades*





Historia del Caso



Sistemas de Alerta Tsunami

Para Envirtech Spa - Bahía de Bengala, India 2006

Envirtech Spa (www.envirtech.com) ganó en 2006 el contrato de Gobierno de la India (**Instituto Nacional de Tecnología Oceánica**) desarrollo de un **sistema innovador para prevenir tsunami** realizado con la colaboración de Zinatun Nesa, particularmente en el desarrollo de la electrónica y en las fases de la prueba y la instalación, que tuvo lugar en la **Bahía de Bengala a una profundidad de poco menos de 4.000 MT** .

Un complejo sistema de detección capaces de **reconocer las olas anómalas y transmitir una alarma** de los fondos marinos a la superficie (boya) y de la superficie del satélite **centro de control** , con una **antelación suficiente para establecer los procedimientos para la evacuación** de la costa.

Tecnología y métodos de trabajo en los niveles más altos, que consoliden la posición de Zinatun Nesa entre los socios en el campo.

nesa

Buenas ideas hacen la diferencia

www.guemisa.com **SENSORES E INSTRUMENTACION GUEMISA S.L.**
 C\ La Fundación 4 Bis - Pl 1ª Oficina-2
28522 Rivas Vaciamadrid (Madrid)
Telf. 91 764 21 00 email: ventas@guemisa.com
NIF: B-87969416